



F2i Holding Portuale

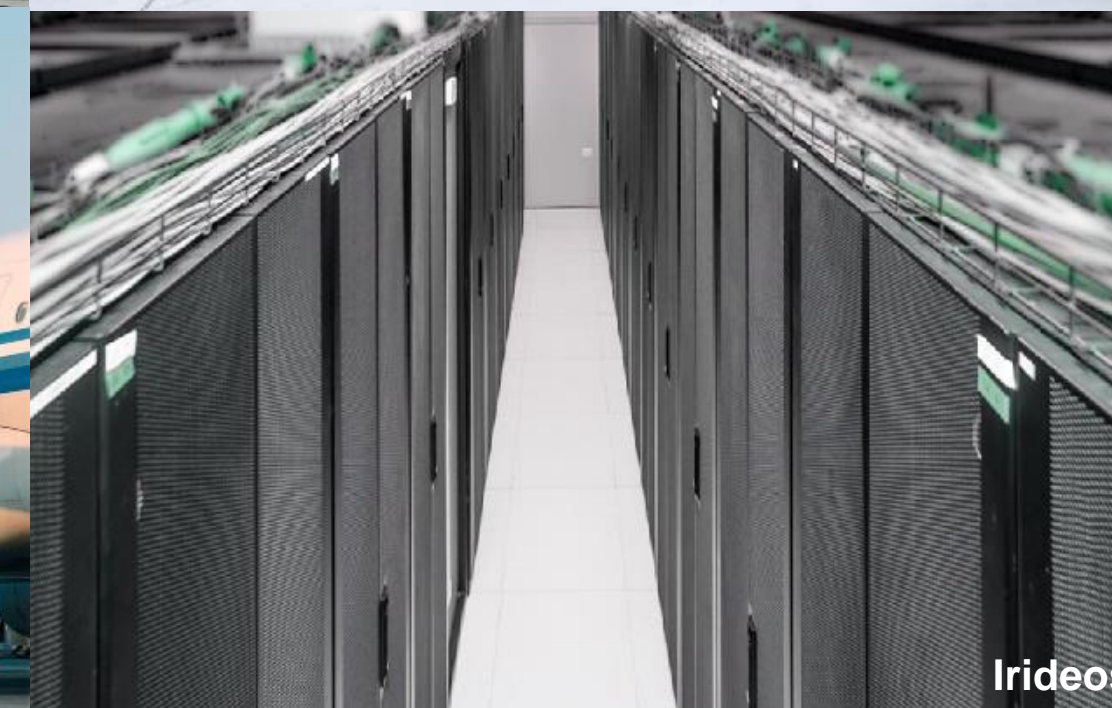
FHP: un network italiano al servizio della
competitività dell'industria nazionale

Alessandro Becce, Amministratore Delegato FHP



**F2i – Fondi Italiani per le
Infrastrutture**

**Value & Sustainable
Infrastructure**



Portafoglio F2i - la maggiore piattaforma infrastrutturale del Paese

1 Trasporti e logistica	2 Reti di distribuzione	4 Energia per la transizione																																																																		
<div>✓ Aeroporti –1° network di aeroporti in Italia (65m pax¹)</div> <table><tr><td>F2i II F2i III</td><td>Sea (Linate, Malpensa)</td><td>45%</td></tr><tr><td>F2i III</td><td>Gesac (Naples, Salerno)</td><td>83%</td></tr><tr><td>F2i III</td><td>Sagat (Turin)</td><td>90%</td></tr><tr><td>F2i III</td><td>Aeroporto di Bologna</td><td>10%</td></tr><tr><td>F2i III</td><td>AFVG (Trieste)</td><td>55%</td></tr><tr><td>F2i III F2i Ania</td><td>Sogeaal (Alghero)</td><td>71%</td></tr><tr><td>F2i III F2i Ania</td><td>Geasar (Olbia)</td><td>80%</td></tr></table> <div>✓ Porti – 8,5m ton/a merci trasportate - 8 terminals</div> <table><tr><td>F2i III F2i Ania</td><td>F2i Holding Portuale (Carrara, Marghera, Chioggia, Livorno e Monfalcone)</td><td>100%</td></tr></table> <div>✓ Ferrovie merci- 3m km/anno percorsi</div> <table><tr><td>F2i Ania</td><td>Compagnia Ferroviaria Italiana</td><td>93%</td></tr></table> <div>✓ Autostrade</div> <table><tr><td>F2i III</td><td>Infracis</td><td>26%</td></tr></table>	F2i II F2i III	Sea (Linate, Malpensa)	45%	F2i III	Gesac (Naples, Salerno)	83%	F2i III	Sagat (Turin)	90%	F2i III	Aeroporto di Bologna	10%	F2i III	AFVG (Trieste)	55%	F2i III F2i Ania	Sogeaal (Alghero)	71%	F2i III F2i Ania	Geasar (Olbia)	80%	F2i III F2i Ania	F2i Holding Portuale (Carrara, Marghera, Chioggia, Livorno e Monfalcone)	100%	F2i Ania	Compagnia Ferroviaria Italiana	93%	F2i III	Infracis	26%	<div>✓ Reti Gas – 2° operatore in Italia (4.4m PdR)</div> <table><tr><td>F2i III</td><td>2i Rete Gas</td><td>64%</td></tr></table> <div>✓ Rete Idrica</div> <table><tr><td>F2i III</td><td>Iren Acqua (60% Iren Group)</td><td>40%</td></tr></table> <div>3 TLC</div> <div>✓ Torri broadcasting – 1° operatore indipendente in Italia (2.400 torri, 6.000 km fibra ottica)</div> <table><tr><td>F2i III</td><td>EI Towers (40% Mediaset Group)</td><td>60%</td></tr></table> <div>✓ Torri di telefonia mobile – primario operatore indipendente in Italia (1.600 towers)</div> <table><tr><td>F2i III</td><td>Towertel (82% Phoenix T. Int.)</td><td>18%</td></tr></table> <div>✓ Digital multiplexes – 1* operatore indipendente - (5 MUX)</div> <table><tr><td>F2i III</td><td>Persidera</td><td>100%</td></tr></table> <div>✓ Infrastrutture ICT e servizi per le aziende – (30.000 km fibra ottica, 15 data center)</div> <table><tr><td>F2i II</td><td>Irideos</td><td>78%</td></tr></table>	F2i III	2i Rete Gas	64%	F2i III	Iren Acqua (60% Iren Group)	40%	F2i III	EI Towers (40% Mediaset Group)	60%	F2i III	Towertel (82% Phoenix T. Int.)	18%	F2i III	Persidera	100%	F2i II	Irideos	78%	<div>✓ CCGT - tra i principali operatori in Italia (3.200MW) + joint venture 50% (2.400MW)</div> <div>✓ Biomassa – 2° operatore in Italia (68MW)</div> <div>✓ Eolico – primario operatore in Italia (300MW)</div> <table><tr><td>F2i II</td><td>Sorgenia (28% Asterion)</td><td>72%</td></tr></table> <div>✓ Solare – 1° operatore in Italia e tra i primi in Europa</div> <div>✓ (853MW in Italia + 102MW / 886MW operativi / greenfield autorizzati in Spain)</div> <table><tr><td>F2i III</td><td>EF Solare Italia (30% Credit Agricole Assurances)</td><td>70%</td></tr></table> <div>✓ Stoccaggio di gas naturale - 1° operatore in Italia nel settore del gas naturale (1,6 bn mc)</div> <table><tr><td>F2i V F2i III F2i Ania</td><td>Italgas Storage²</td><td>51%</td></tr></table> <div>5 Economia Circolare</div> <div>✓ Riciclo di carta e plastica– 1° operatore privato</div> <table><tr><td>F2i V</td><td>ReLife³</td><td>70%</td></tr></table> <div>6 Infrastrutture socio sanitarie</div> <div>✓ Residenze per anziani e centri di riabilitaz. - 1° operatore privato in Italia ~9k posti letto ~4k in Germania</div> <table><tr><td>F2i II</td><td>Kos (60% CIR Group)</td><td>40%</td></tr></table> <div>✓ Farmacie (34 farmacie + 18 parafarmacie)</div> <table><tr><td>F2i III</td><td>Farmacie Italiane</td><td>62%</td></tr></table>	F2i II	Sorgenia (28% Asterion)	72%	F2i III	EF Solare Italia (30% Credit Agricole Assurances)	70%	F2i V F2i III F2i Ania	Italgas Storage ²	51%	F2i V	ReLife ³	70%	F2i II	Kos (60% CIR Group)	40%	F2i III	Farmacie Italiane	62%
F2i II F2i III	Sea (Linate, Malpensa)	45%																																																																		
F2i III	Gesac (Naples, Salerno)	83%																																																																		
F2i III	Sagat (Turin)	90%																																																																		
F2i III	Aeroporto di Bologna	10%																																																																		
F2i III	AFVG (Trieste)	55%																																																																		
F2i III F2i Ania	Sogeaal (Alghero)	71%																																																																		
F2i III F2i Ania	Geasar (Olbia)	80%																																																																		
F2i III F2i Ania	F2i Holding Portuale (Carrara, Marghera, Chioggia, Livorno e Monfalcone)	100%																																																																		
F2i Ania	Compagnia Ferroviaria Italiana	93%																																																																		
F2i III	Infracis	26%																																																																		
F2i III	2i Rete Gas	64%																																																																		
F2i III	Iren Acqua (60% Iren Group)	40%																																																																		
F2i III	EI Towers (40% Mediaset Group)	60%																																																																		
F2i III	Towertel (82% Phoenix T. Int.)	18%																																																																		
F2i III	Persidera	100%																																																																		
F2i II	Irideos	78%																																																																		
F2i II	Sorgenia (28% Asterion)	72%																																																																		
F2i III	EF Solare Italia (30% Credit Agricole Assurances)	70%																																																																		
F2i V F2i III F2i Ania	Italgas Storage ²	51%																																																																		
F2i V	ReLife ³	70%																																																																		
F2i II	Kos (60% CIR Group)	40%																																																																		
F2i III	Farmacie Italiane	62%																																																																		

% della società target detenuta direttamente o attraverso veicoli
¹Traffico 2019; ² Acquisizione in corso (signing ad Agosto 2021); 49% da acquisire nel 2023; ³ Acquisizione in corso (signing ad Agosto 2021)

Governance dei porti

Prima del
1994

Enti Portuali - Imprese di imbarco e sbarco

1994

Legge di riforma portuale

Autorità Portuali – Terminalisti (nati da agenti marittimi, spedizionieri, imprese imbarco/sbarco) a livello di imprese di famiglia

2016

Riforma della riforma

Autorità Sistema Portuale - Terminals aggregati, capitali necessari

Integrazioni

VERTICALI



CONTAINERS

- Armatore
- Terminalista
- Agente marittimo
- Spedizioni
- Logistica interna

ORIZZONTALI



RINFUSE

Terminals di più porti che svolgono attività analoghe per assicurare:





**Un network italiano al servizio della competitività
dell'industria nazionale**

Mercato e opportunità strategiche

- Mercato marittimo: 80% dei volumi del trasporto mondiale di merci
- Mercato marittimo in Italia: 70% delle importazioni e il 50% delle esportazioni
- Le rinfuse solide hanno registrato la crescita maggiore a livello mondiale degli ultimi anni
- L'intermodalità rappresenta un fattore chiave di successo
- Mercato italiano merci varie: 50 milioni di tonnellate, 54 operatori
- L'aggregazione degli operatori è una necessità strategica per il sistema economico Italiano

Il Settore delle Merci varie e rinfuse ricopre una rilevanza strategica a supporto della competitività delle aziende e ha ancora ampi margini di sviluppo

FHP Timeline

AGOSTO 2019

- F2i annuncia la creazione di F2i Holding Portuale (FHP)
- **Acquisizione di Porto di Carrara S.p.a** (gruppo di terminali attivo nei porti di Marina di Carrara, Venezia e Chioggia)

MARZO 2021

- Nuova governance

MARZO 2021

- FHP acquisisce MarterNeri

APRILE 2021

- Nuova strategie di gruppo
- Nuovo piano di investimenti

AGOSTO 2021

- FHP acquisisce un secondo terminale a Monfalcone
- I siti gestiti dal gruppo FHP salgono a **otto**, con un fatturato di **110 milioni di euro** e oltre **500 dipendenti**

SETTEMBRE 2021

- Operatività della nuova governance

FUTURO

- **NUOVO SISTEMA INFORMATICO**
- **PIENA CAPACITÀ DI UTILIZZO DEL NETWORK**
- **SVILUPPO SINERGIE**

FHP Oggi



Opportunità di costruire un campione nazionale integrato, in linea con quanto avviene nei maggiori paesi europei



AREA 250k sqm
VOLUMI 737



AREA 16k sqm
VOLUMI 110



AREA 153k sqm
VOLUMI 1.139



MONFALCONE
VENEZIA

LIVORNO



AREA 284k sqm
VOLUMI 975 t



AREA 240k sqm
VOLUMI 2.506



AREA 252k sqm
VOLUMI 2.252



AREA 283k sqm
VOLUMI 2.036



AREA 45k sqm
VOLUMI 551

NETWORK DI 13 SOCIETÀ OPERATIVE TOT VOLUMI 2021 10,3 MILIONI DI TONNELLATE

* Volumi ('000 ton)
2021

FHP: 4 basi operative

TIRRENO



Area 250k sqm
Volumi (2021) 0,7M t

- Siderurgico
- Lapidari
- Supporto alla nautica
- Project cargo



Area 169k sqm
Volumi (2021) 1,2M t

- Cereali
- Cellulosa
- Prodotti forestali

ADRIATICO



Area 524k sqm
Volumi (2021) 3,4 M t

- Siderurgico
- Cellulosa
- Prodotti forestali
- Project cargo



Area 580k sqm
Volumi (2021) 4,8 M t

- Siderurgico
- Farinacei
- Cemento
- Merci varie
- Project cargo

Vantaggi del Network

CAPACITA' DI INVESTIMENTO/SCALA

FLESSIBILITA' DELL'OFFERTA

AGILITA' DEL NETWORK: CAPACITA' DI GESTIRE PICCHI ATTRAVERSO INTEGRAZIONI BASI OPERATIVE

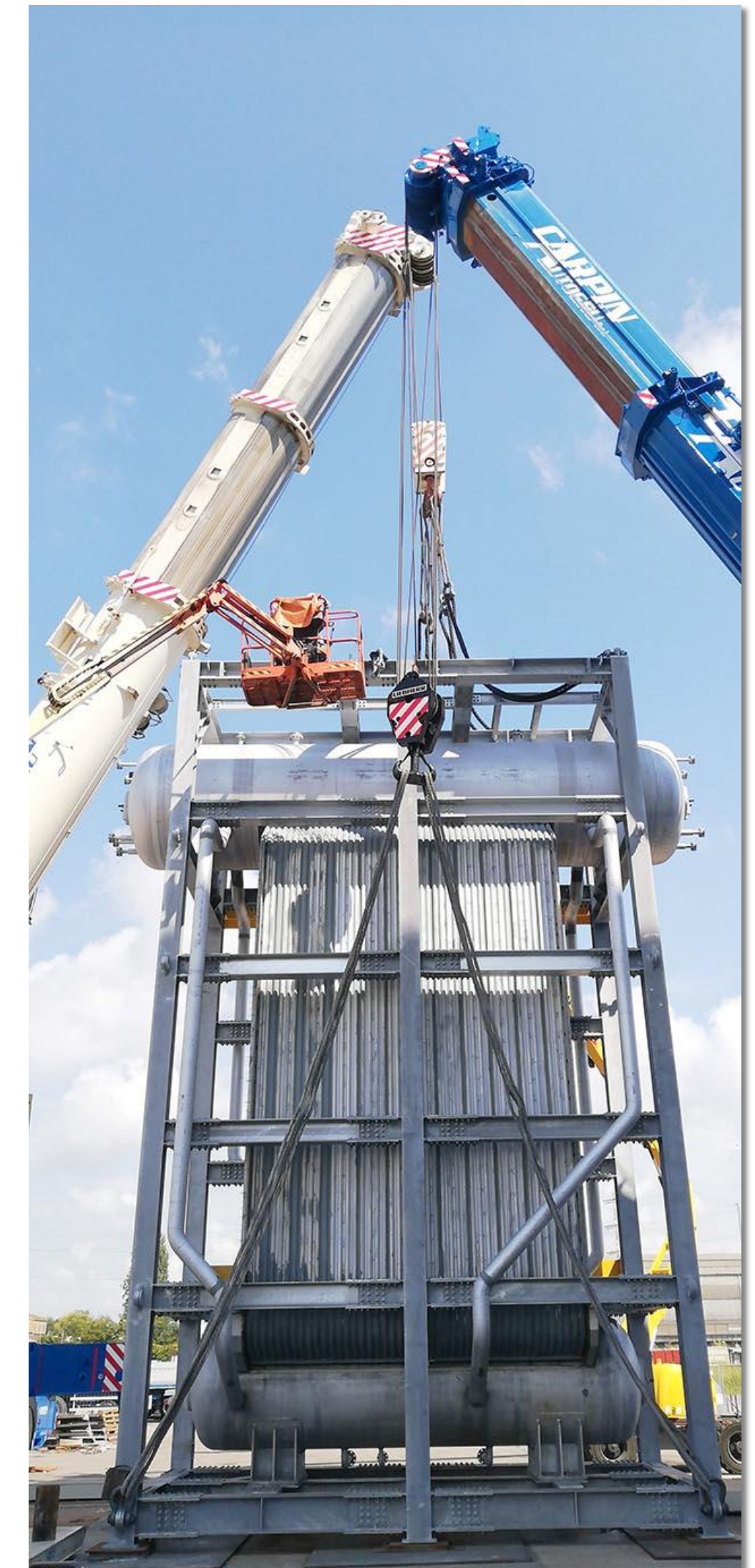
OTTIMIZZAZIONE E GESTIONE ASSET ADRIATICO-TIRRENO

CRESCITA ATTRAVERSO SVILUPPO SOSTENIBILE (INNOVAZIONE, AMBIENTE, SICUREZZA)

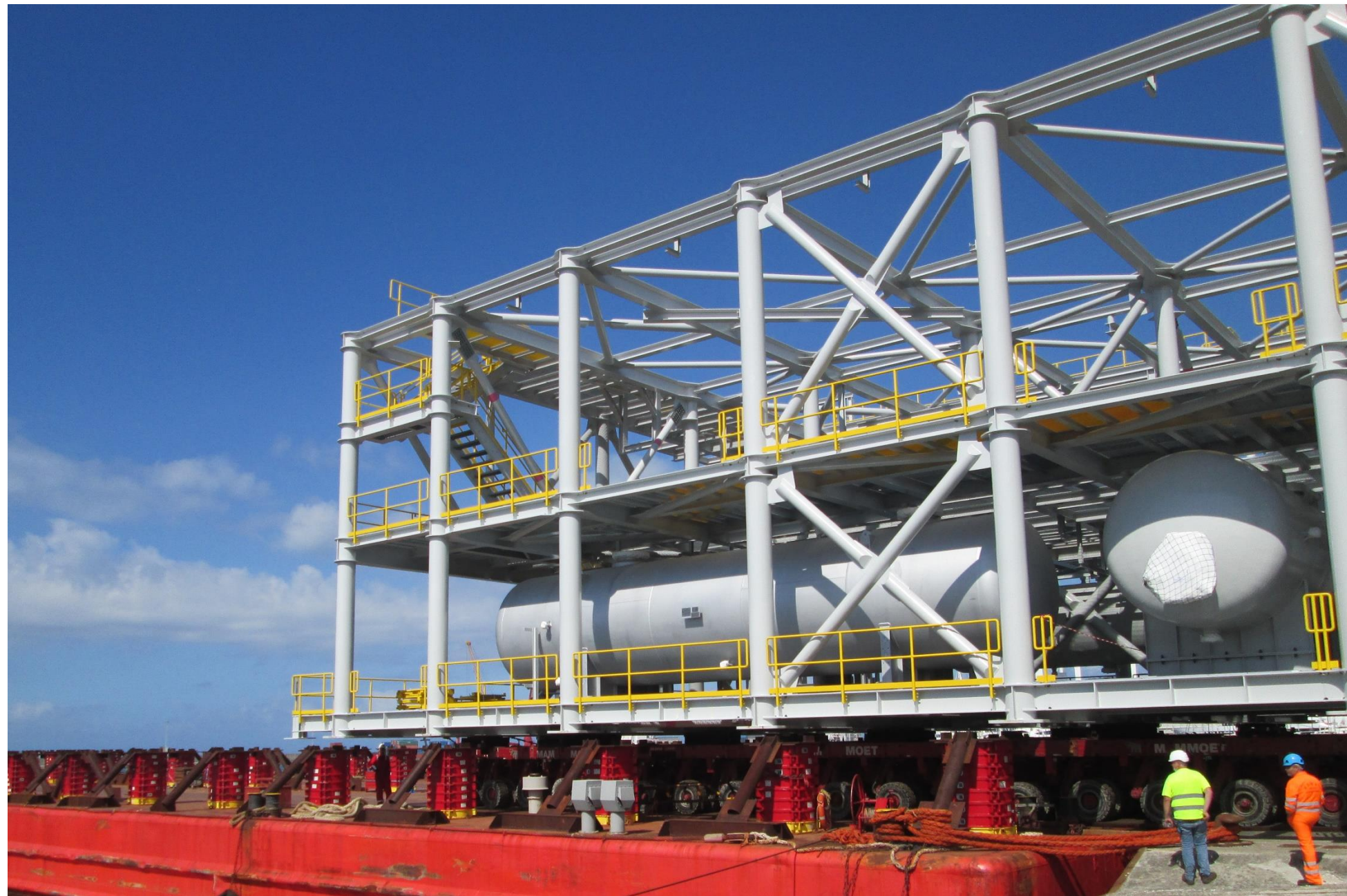
SVILUPPO DI CULTURA MANAGERIALE SOCIAL RESPONSIBILITY/RISK MANAGEMENT

CRESCITA DELLE PERSONE: FORMAZIONE, WELFARE, BEST PRACTICE

Project Cargo e ingegneria del sollevamento



Project Cargo e ingegneria del sollevamento



Trasporto su barge degli «scheletri»



Trasporto via mare moduli del gas

Partnership con



Intermodalità ferroviaria, mobilità Sostenibile



Acquisizione da parte di F2i del 92,5 % di
Compagnia Ferroviaria Italiana

- Terzo vettore ferroviario merci italiano
- 17 treni a settimana



Best Practice MS(Gruppo FHP) a Marghera

2020	1.861.093 tons	784.817 via ferrovia	42% !
------	-------------------	-------------------------	-------



Intermodalità ferroviaria, mobilità Sostenibile

RAIL LINKS		TRAINS/ MONTH
CARRARA	VERONA	16
	PORTO NOGARO (UDINE)	1
LIVORNO	RONCAFORT (TRENTO)	4
	JESI INTERPORTO (ANCONA)	4
	TORINO ORBASSANO	4
MONFALCONE	SAN GIORGIO	19
	VERONA	8
	OSOPPO (UDINE)	1
	KINDBERG (AUT)	1
	GERMANIA	2*
	DALMINE (BERGAMO)	1*
	PADOVA	1*
	TORINO ORBASSANO	4
	RONCAFORT (TRENTO)	8
	NOVARA	4
VENEZIA (MARGHERA)	CAVATIGOZZI (CREMONA)	56
	VERONA	36
	BELLAVISTA (TARANTO)	1/2
	DALMINE (BERGAMO)	9
	ACQUANEGRA (CREMONA)	4*

*TRAINS/YEAR



OVER 2000 TRAINS/YEAR



FHP verso un futuro sostenibile

- EFFICIENTAMENTO ENERGETICO → PRODUZIONE DA RINNOVABILI, APPROVIGIONAMENTI CERTIFICATI, ELETTRIFICAZIONE EQUIPMENT
- SOSTENIBILTA' AMBIENTALE → BARRIERE, ABBATTIMENTO POLVERI
- INTERMODALISMO MULTIMODALE → FERROVIA E COLLEGAMENTO FLUVIALE VENEZIA CREMONA CON CHIATTE
- DIGITALIZZAZIONE DEI PROCESSI E INTEGRAZIONE CON STAKEHOLDER → PROCESSI PAPERLESS, INTEGRAZIONE CON TRASPORTATORI
- INTEGRAZIONE POLICY ESG NEI PROCESSI AZIENDALI
- QUALITA' DEI SERVIZI/MANUTENZIONE PREDITIVA

Efficienza, flessibilità, digitalizzazione, innovazione ambiente e sicurezza sono raggiungibili solo con strategie di networking che richiedono un cambio di passo nel settore delle merci varie

I nostri clienti



arauco



Unicoal

Radarchim



Acciaieria Arvedi



Un network italiano al servizio della competitività dell'industria nazionale

- ORGANIZZAZIONE EVOLUTA
- SVILUPPO PARTNERSHIP CON I CLIENTI
- FACILITATORE ATTIVO CON LE ISTITUZIONI
- DISPONIBILITA' AD INVESTIRE E INNOVARE
- TECNOLOGIE ALL'AVANGUARDIA



Grazie per l'attenzione